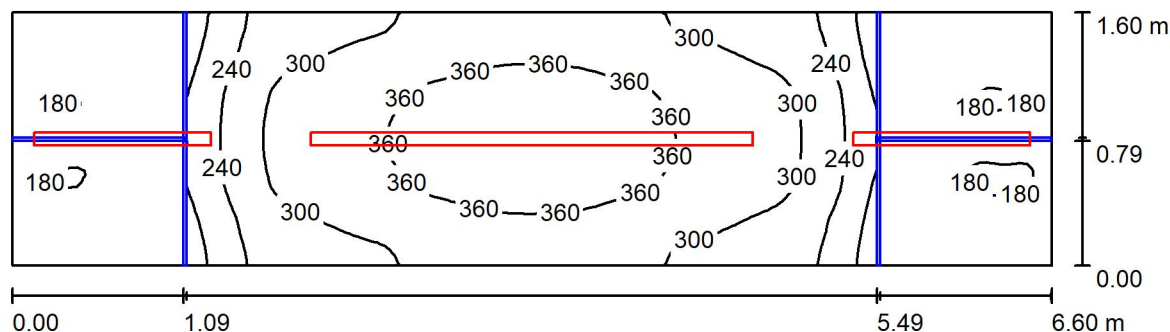




Obdelovalec(ka)
Telefon
Faks
e-Mail

SANITARIJE 05 / Povzetek



Višina prostora: 3.800 m, Višina montaže: 3.000 m, Faktor vzdrževanja: 0.80 Vrednost v Lux, Merilna palica 1:48

Površina	ρ [%]	E_m [lx]	E_{min} [lx]	E_{max} [lx]	E_{min} / E_m
Osvetljena površina	/	264	134	391	0.507
Tla	20	179	73	275	0.406
Strop	70	59	41	70	0.689
Stene (4)	50	148	36	797	/

Osvetljena površina:

Višina: 0.750 m
Raster: 128 x 64 Tocke
Obrobje: 0.000 m

Kosovnica svetilk

Št.	Kos	Oznaka (Faktor korekture)	Φ (Svetilka) [lm]	Φ (Žarnice) [lm]	P [W]
1	2	Halla, a.s. Lipo80; opal diffuser; LO 05-500K-20GEE/830 (1.000)	2030	2030	14.8
2	1	Halla, a.s. Lipo80; opal diffuser; LO 05-500K-50GEE/830 (1.000)	5080	5080	37.0
Skupaj:			9140	9140	66.6

Specifična zaključna vrednost: $6.31 \text{ W/m}^2 = 2.39 \text{ W/m}^2/100 \text{ lx}$ (Osnovna površina: 10.56 m^2)